



こんな時に



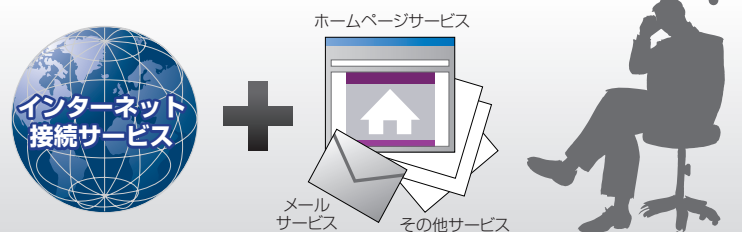
- 1. インターネットVPN拠点に**
 多拠点でインターネットVPNを導入したい!!
 構築時、必要な固定グローバルIPアドレスサービスを安価にご提供します。
 拠点数が多いほど、コストメリットが得られます。
- 2. 自社でのWeb/MAILサービスの提供に**
 自社でWeb/MAILサービスを構築したい!!
 複数の固定グローバルIPアドレスを安価に提供します。サービス追加にも迅速に対応します。
- 3. 既存のバックアップ回線としての利用に**
 インターネット回線のバックアップを利用したい!!
 インターネット接続に特化したサービスですので、バックアップ回線としても安価にご利用いただけます。

サービス概要

従来のプロバイダに比べ、不要なサービスを省き、インターネット接続に特化することで、コスト削減を実現。また、信頼性の高いバックボーンを使用しているため、高品質なサービスをご提供します。

現状は…

実は、使用していないサービスにも費用を払っている?



NSW-BizISPサービスでは…

不要なサービスを省き、インターネット接続サービスのみをご提供します。



対応回線

- Bフレッツ
- ACCA
- NTTフレッツISDN
- ダイアルアップ
- フレッツADSL
- ADSL
- WILLCOM

※ ソフトウェアの仕様及びこのカタログに記載されている事柄は将来予告なしに変更する場合があります。
 ※ このカタログに記載されている製品名、及び社名はそれぞれ各社の商標、または登録商標です。
 ※ このカタログの一部または全部を無断で使用、複製することはできません。

ご用命・お問い合わせ

開発・販売元

NSW 日本システムウェア株式会社
 NIPPON SYSTEMWARE CO., LTD.

ソリューション事業本部 営業統括部

〒150-0036 東京都渋谷区南平台町2-15

TEL. 03-5456-2126 FAX. 03-5456-5556

URL: <http://www.nsw.co.jp> E-mail: nsw-biz@gw.nsw.co.jp

ビジネスの価値を創造するネットワークソリューション

VPN SERVICE / ISP SERVICE



柔軟性、拡張性、コストメリットに優れたASP型のVPNソリューション

サービス概要

独自技術のASPサービス「NSW-BizVPN」により、インターネット上に仮想ネットワーク（VPN）を構築できます。拠点やリモートからのセキュアなアクセスを実現します。

- 専用クライアントソフト、USB、または専用BOXの3タイプがあり、様々な用途に応じて、クライアントタイプを選択することができます。
- NSW-BizVPNにより、環境に依存せず様々なアプリケーションがインターネット経由でご利用いただけます。
- データ通信は暗号化（SSL128ビット）され、IP-Sec VPNと同等レベルのセキュリティを確保します。

クライアント接続タイプ

専用クライアントソフトタイプ

インターネット経由で専用ソフトウェアをダウンロードし、PC端末にインストールするタイプです。



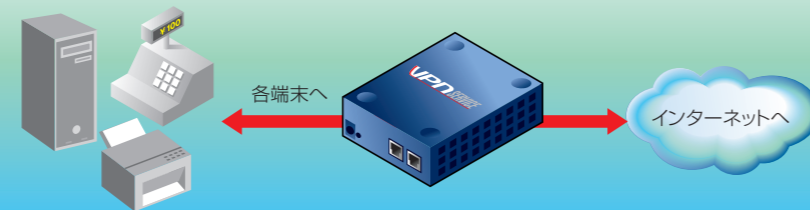
専用USBタイプ

USBキーをパソコンに挿して利用するタイプです。インストールが不要なので持ち運びが可能です。指紋認証機能も備えており、セキュリティ面でも安心してご利用いただけます。

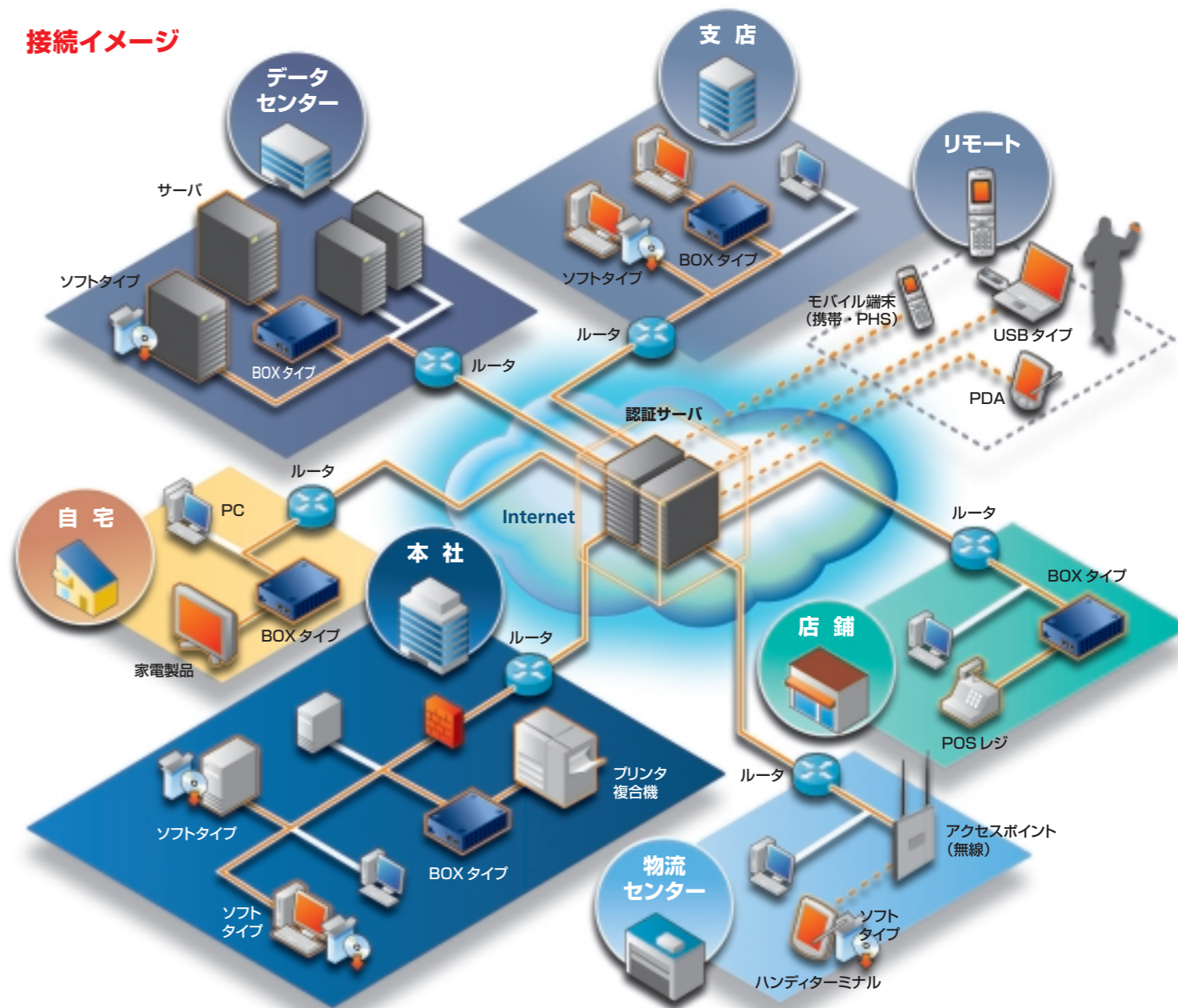


専用BOXタイプ

専用のBOXを使用し、接続するタイプです。ネットワーク上のパスに設置するのみなので、非PC機器やインストールが困難な機器への利用に最適です。



接続イメージ

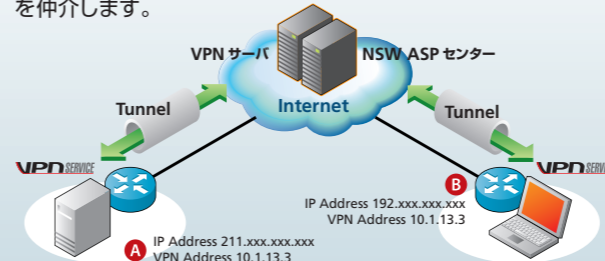


導入メリット

- 1. TCOの削減**
ASP化による初期コストダウンと、独自技術により固定IPアドレスも不要となり、運用コストも削減できます。
- 2. マーケットへの迅速な対応**
お申込から約5営業日でサービスが利用できます。
- 3. データ漏洩などの不安解消**
認証システムとデータの暗号化により、IP-Secと同等のセキュリティを実現します。
- 4. 環境変化への対応**
通信業者を問わないので、拠点の移動や既存拠点への即時対応が可能です。

NSW-BizVPN通信の仕組み

NSW-BizVPNサービスは、「インターネット上のVPNサーバ」内に仮想ネットワークを作り、同一システムにアクセスするクライアント間の双方向通信を提供します。クライアント同士は、NSW-BizVPNサービスで割り当てられたVPNアドレスを用いて通信を行います。VPNサーバは、クライアント同士の通信を仲介します。



推奨環境

チェック項目	チェック内容（動作条件）		
	USBタイプ	ソフトタイプ	BOXタイプ
OS			
OS	Windows 2000 ServicePack4以降 Windows XP ServicePack1以降 Windows 2000 Server ServicePack4以降 Windows Server 2003以降		条件なし
IPアドレス	利用中のPCがクラスAのIPアドレス（10.x.x.x）を利用していないこと。 ※クラスAのアドレスの場合は、事前申請が必要となります。		
ネットワーク	利用中のネットワーク環境について、以下の要件が必要となります。 ネットワーク環境がファイアウォールの設定などで、SSLを用いた外部ネットワークとの通信（ポート番号:443, 9000番）を制限していないこと。		
NTPポート	-		BOXがサーバと時刻を同期する為に必要。